

Bytový dom Kalinčiakova s polyfunkciou

Predmetom projektu je riešenie novostavby bytového domu na mieste súčasnej stavby občianskeho vybavenia na Kalinčiakovej ulici, ktorá je navrhovaná na parcelách reg. C KN č. 733/136, 733/137 vo vlastníctve investora a parc. č. 733/131, 733/133, 733/134, 733/135 a 733/138 vo vlastníctve Mesta Košice pre realizáciu inžinierskych sietí v k.ú. Južné Mesto.

Novostavba je funkčne určená primárne na bývanie, má vytvorený priestor na 1.nadzemnom podlaží (NP) pre prevádzku zdravotníckych služieb – lekáreň a lekárske ambulancie.

2. NP až 8. NP je riešené na bytové účely s celkovým počtom 46 bytových jednotiek, 8. NP je ustupujúce juhovýchodným smerom.

Navrhovaná stavba má dve podzemné podlažia určené na parkovanie osobných vozidiel s celkovým počtom 90 parkovacích plôch (pre bytový dom 80 parkovacích, 10 státí ako rezerva).

Stavba je dopravne napojená na existujúce miestne komunikácie na Kalinčiakovej ulici s vjazdom do hromadnej garáže na 2. podzemnom podlaží. Vstupy do bytovej časti domu a do prevádzok služieb je riešený z Turgenevovej ulice.

Situáciu navrhovaného objektu si môžete pozrieť nižšie.

3/62

A
733/310

733/70

733/71

733/72

733/41

733/73

733/74

733/75

Turgenevova

733/115

733/141

733/140

733/146

733/133

733/139

733/138

733/137

733/129

733/130

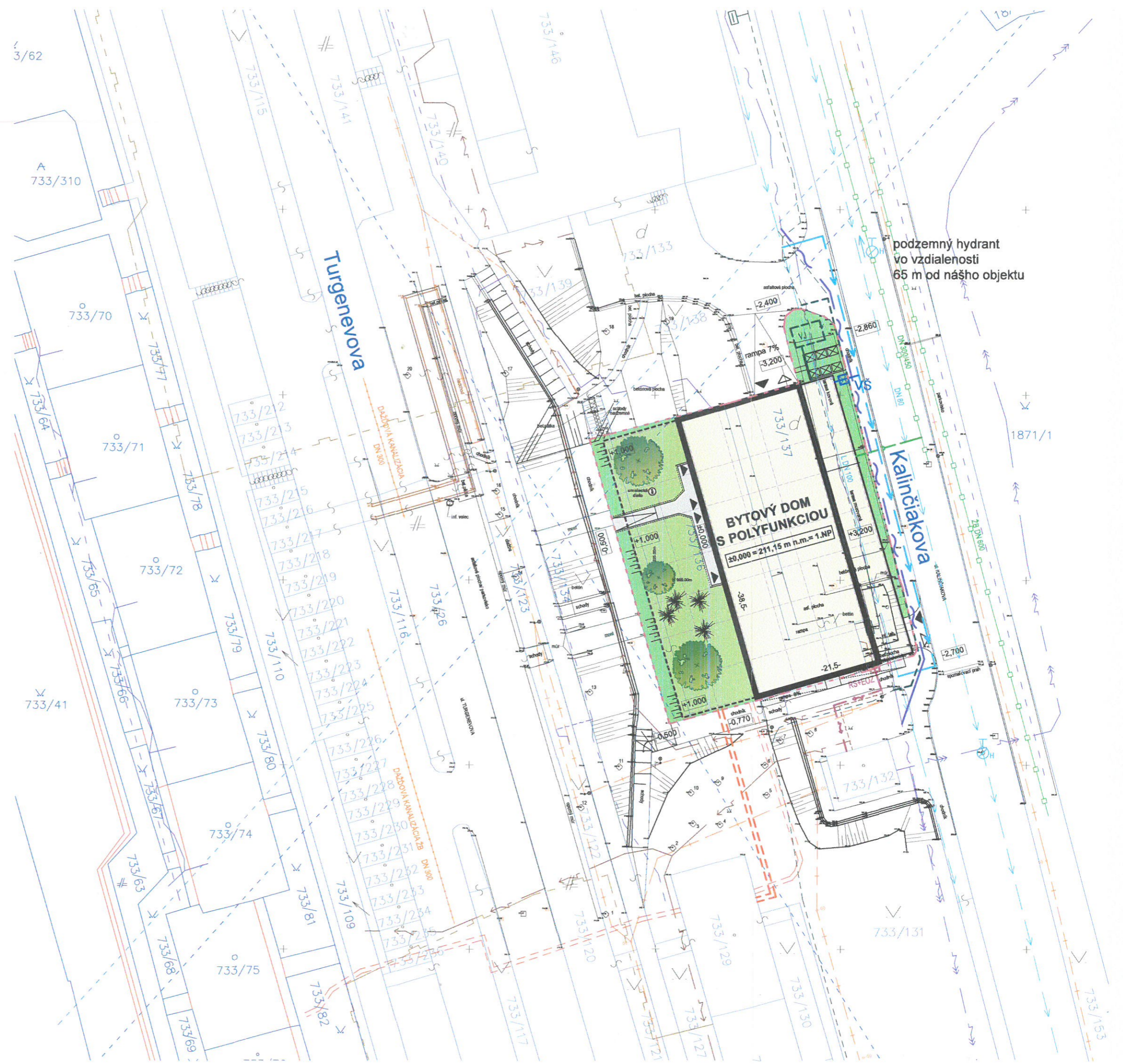
733/131

Kalniciakova

1871/1

**BYTŮVÝ DOM
S POLYFUNKČIOU**
±0,000 = 211,15 m n.m. = 1.NP

podzemný hydrant
vo vzdialenosti
65 m od nášho objektu





VIZUALIZÁCIA BYTOVÉHO DOMU S POLYFUNKCIOU : KOŠICE, KALINČIAKOVA ULICA ., POHLAD SEVEROVÝCHODNÝ

AUTOR STAVBY : Ing. Ján Šuták, Mgr.art. Barbora Šutáková

VYPRACOVAL : Ing. Daniel Šintaj



VIZUALIZÁCIA BYTOVÉHO DOMU S POLYFUNKCIOU : KOŠICE, KALINČIAKOVA ULICA ., POHĽAD SEVEROZÁPADNÝ, DETAIL VSTUPOV DO PARTERU

AUTOR STAVBY : Ing. Ján Šuták, Mgr.art. Barbora Šutáková

VYPRACOVAL : Ing. Daniel Šintaj



VIZUALIZÁCIA BYTOVÉHO DOMU S POLYFUNKCIOU : KOŠICE, KALINČIAKOVA ULICA ., POHLAD JUHOZÁPADNÝ

AUTOR STAVBY : Ing. Ján Šuták, Mgr.art. Barbora Šutáková

VYPRACOVAL : Ing. Daniel Šintaj



VIZUALIZÁCIA BYTOVÉHO DOMU S POLYFUNKCIOU : KOŠICE, KALINČIAKOVA ULICA., POHLAD JUHOVÝCHODNÝ

AUTOR STAVBY : Ing. Ján Šuták, Mgr.art. Barbora Šutáková

VYPRACOVAL : Ing. Daniel Šintaj



VIZUALIZÁCIA BYTOVÉHO DOMU S POLYFUNKCIOU : KOŠICE, KALINČIAKOVA ULICA ., POHLAD SEVEROZÁPADNÝ

AUTOR STAVBY : Ing. Ján Šuták, Mgr.art. Barbora Šutáková

VYPRACOVAL : Ing. Daniel Šintaj