

Obchodné centrum Sconto Košice – Moldavská, 1. etapa

Predmetom projektovej dokumentácie je realizácia 1. etapy nového obchodno-výstavného centra predajne a skladu nábytku SCANTO. Projekt zahŕňa objekt predajne a skladu SCANTO, dopravné napojenie na miestne komunikácie, vnútroareálové komunikácie, sadové úpravy a park s fontánou.

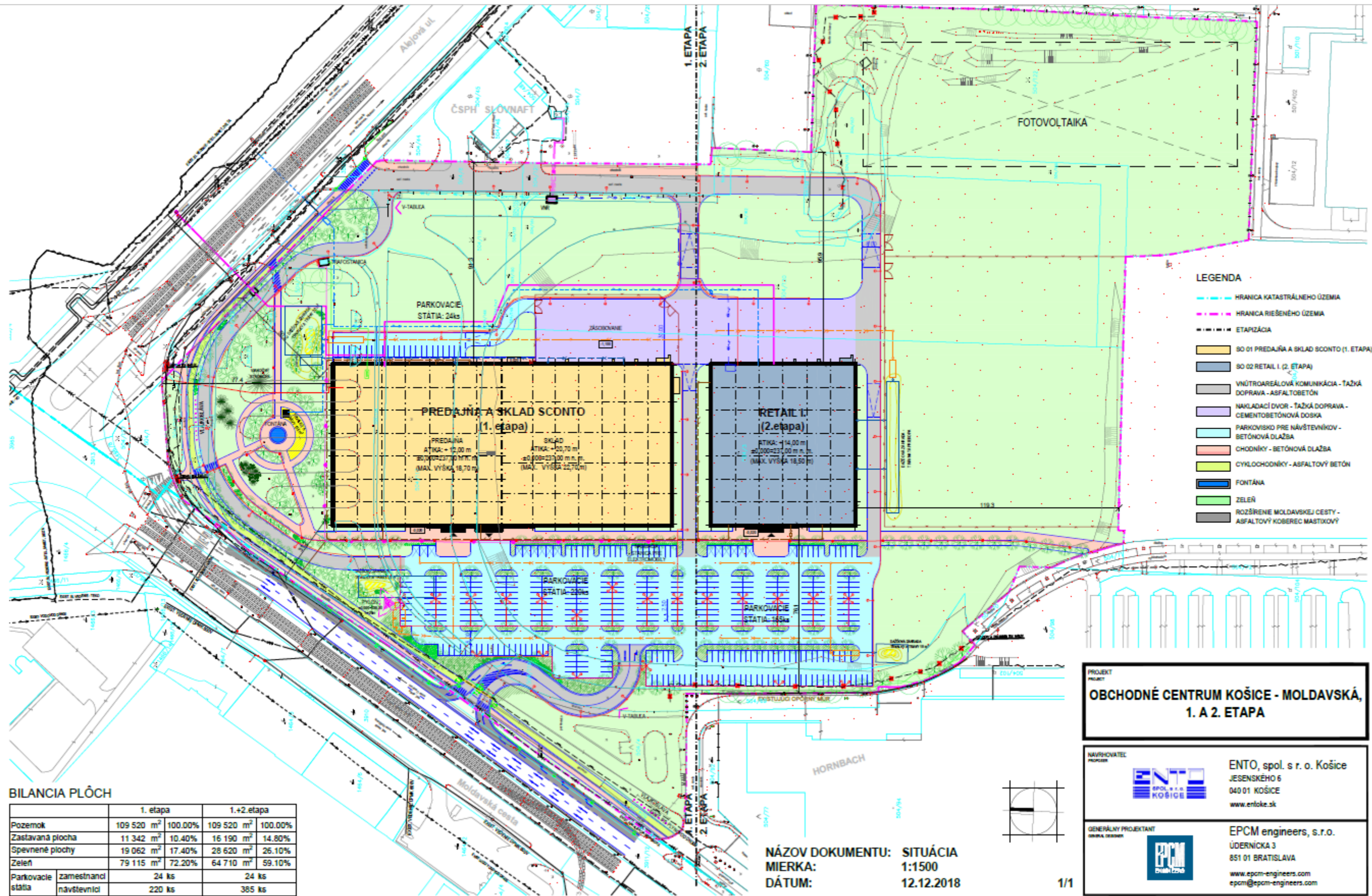
Objekt Sconta je navrhnutý ako trojpodlažný železobetónový prefabrikovaný skelet, s fasádnymi sendvičovými panelmi a zastrešený trapézovým plechom. Na čelenej fasáde bude zasklená stena prebiehajúca cez všetky podlažia, na západnej fasáde tzv. zelená stena. Pred objektom bude osadený oceľový vstupný portál a prestrešenie vstupu.

Areál bude dopravne napojený na okolité územie cez novonavrhované dopravné napojenie z Moldavskej ulice stykovou križovatkou tvaru T s pravými odbočkami a z Alejovej ulice svetelne riadenou stykovou križovatkou tvaru T. Pri realizácii novej svetelnej križovatky je potrebný presun oboch autobusových zastávok MHD Alejová gymnázium a budú vytvorené nové zastávkové niky. Taktiež je potrebné posunúť a zrealizovať nové električkové zastávky, ktoré budú doplnené o prístrešky. Na základe toho bude posunutý aj priechod pre chodcov. Pred dopravnú obsluhu objektu Sconta sú navrhnuté vnútroareálové komunikácie s parkovacími plochami. Pre pohyb peších a cyklistov je od smeru okružnej križovatky riešený chodník a cyklochodník prepojený s existujúcim promenádnym chodníkom .

V riešenom území budú vybudované nové inžinierske siete elektroinštalácie, vodného hospodárstva, plynoinštalácie a sadové úpravy. Areál bude mať riešenú parkovú plochu s fontánou napojená na existujúcu pešiu komunikáciu za Hornbachom a k futbalovému štadiónu.

Parkovisko pre návštevníkov je riešené v prednej časti areálu. Celkovo je navrhnutých 205 parkovacích miest, z toho 9 vyhradených pre telesne postihnutých. Parkovacie plochy sú doplnené o bočné ostrovčeky.

Vizualizáciu navrhovaného obchodného centra si môžete pozrieť nižšie.



LEGENDA

- HRANICA KATASTRÁLNEHO ÚZEMIA
- HRANICA RIEŠENÉHO ÚZEMIA
- ETAPIZÁCIA
- SO 01 PREDAJNIA A SKLAD SCOTTO (1. ETAPA)
- SO 02 RETAIL 1 (2. ETAPA)
- VNÚTROREÁLOVÁ KOMUNIKÁCIA - ŤAŽKÁ DOPRAVA - ASFALTOBETÓN
- NAKLADACÍ DVOR - ŤAŽKÁ DOPRAVA - CEMENTOBETÓNOVÁ DOSKA
- PARKOVISKO PRE NÁVŠTEVNÍKOV - BETÓNOVÁ DLAŽBA
- CHODNÍKY - BETÓNOVÁ DLAŽBA
- CYKLOCHODNÍKY - ASFALTOVÝ BETÓN
- FONTÁNA
- ZELEN
- ROZŠÍRENIE MOLDAVSKEJ CESTY - ASFALTOVÝ KOBEREK MASTIKOVÝ

BILANCIA PLÔCH

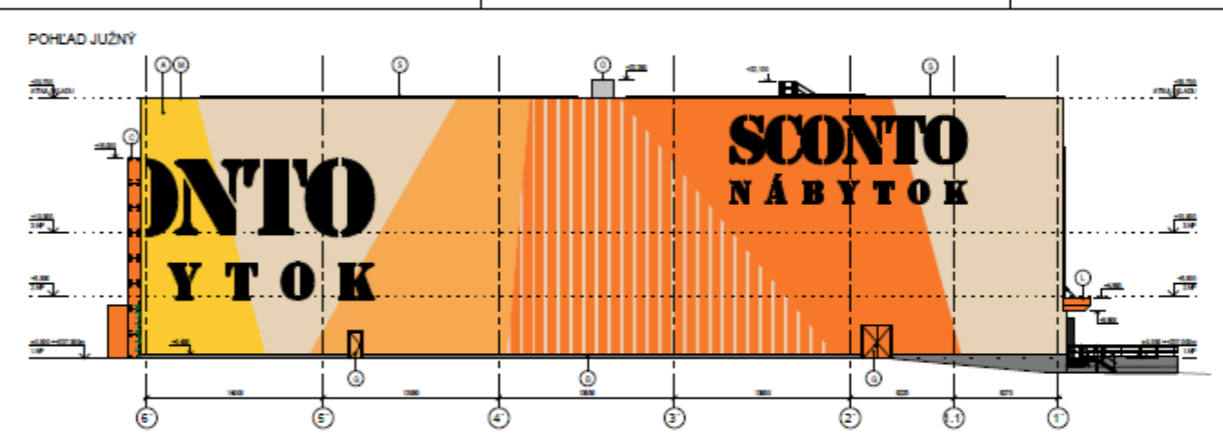
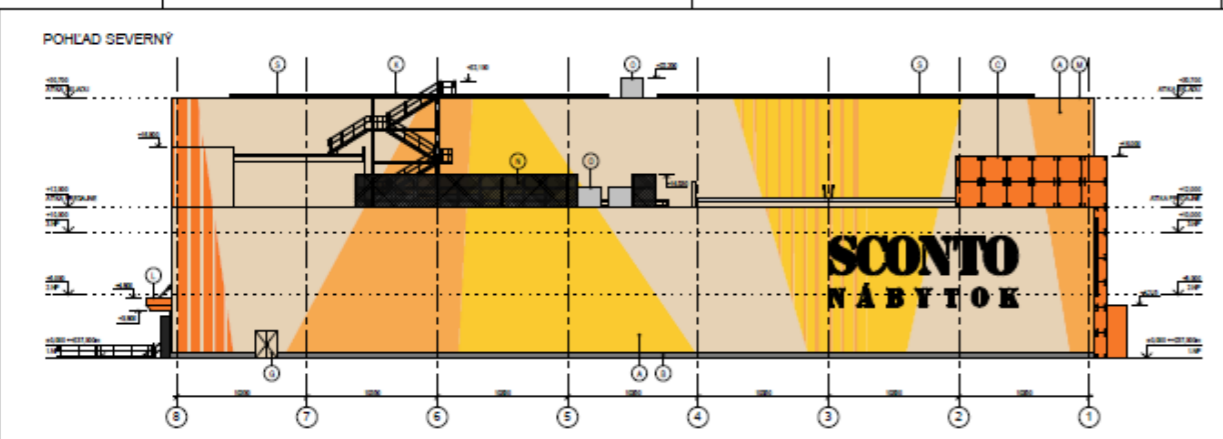
	1. etapa		1.+2. etapa	
Pozemok	109 520 m ²	100.00%	109 520 m ²	100.00%
Zastavaná plocha	11 342 m ²	10.40%	16 190 m ²	14.80%
Spevnené plochy	19 062 m ²	17.40%	28 620 m ²	26.10%
Zeleň	79 115 m ²	72.20%	64 710 m ²	59.10%
Parkovacie státa	zamestnanci 24 ks		24 ks	
	navštevníci 220 ks		385 ks	

PROJEKT
OBCHODNÉ CENTRUM KOŠICE - MOLDAVSKÁ, 1. A 2. ETAPA

NAVROVATEĽ
 ENTO, spol. s r. o. Košice
 JESENSKÉHO 6
 040 01 KOŠICE
 www.entoko.sk

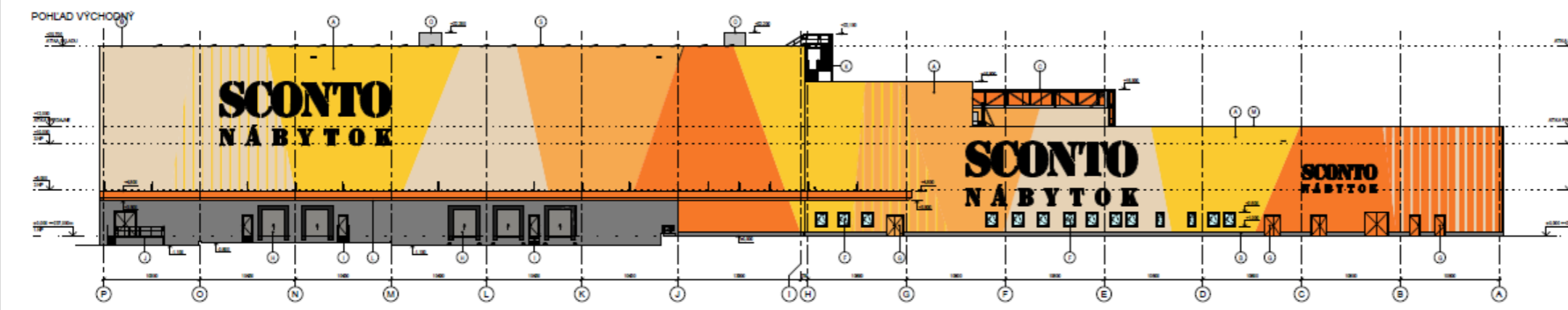
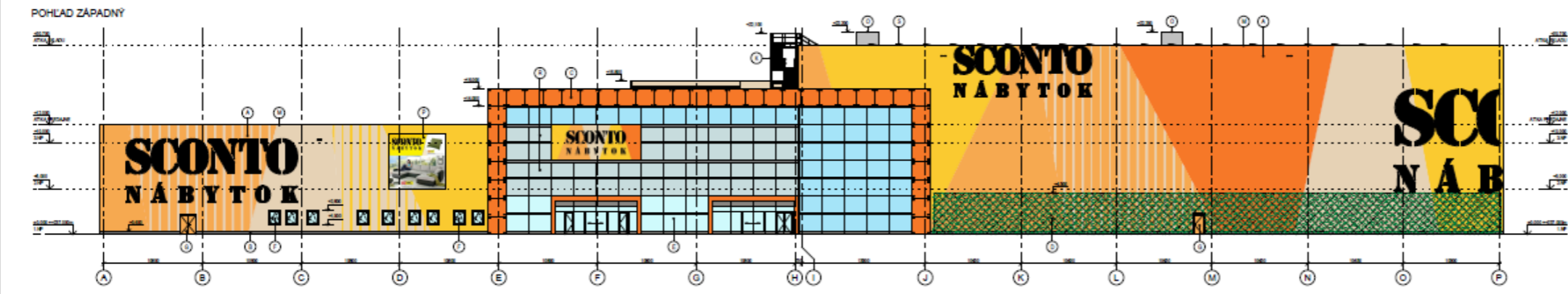
GENERÁLNY PROJEKTANT
 EPCM engineers, s.r.o.
 ÚDERNICKÁ 3
 851 01 BRATISLAVA
 www.epcm-engineers.com
 epcm@epcm-engineers.com

NÁZOV DOKUMENTU: SITUÁCIA
MIERKA: 1:1500
DÁTUM: 12.12.2018



LEGENDA POVRCHOVÝ ÚPRAV

- 1 STREŠNÝ POKRYV OKRÁŠENÝ MŔTVOU TRÁVOU, VEŠKOVÝM KORYTOM, KRYTÝM POKRYVOM, VÝŠKA 150, PŮDA NA 10% ÚPNE, VÝŠKA 100
- 2 STREŠNÝ POKRYV OKRÁŠENÝ MŔTVOU TRÁVOU, VEŠKOVÝM KORYTOM, KRYTÝ POKRYVOM, VÝŠKA 150, PŮDA NA 10% ÚPNE, VÝŠKA 100
- 3 STREŠNÝ POKRYV OKRÁŠENÝ MŔTVOU TRÁVOU, VEŠKOVÝM KORYTOM, KRYTÝ POKRYVOM, VÝŠKA 150, PŮDA NA 10% ÚPNE, VÝŠKA 100
- 4 STREŠNÝ POKRYV OKRÁŠENÝ MŔTVOU TRÁVOU, VEŠKOVÝM KORYTOM, KRYTÝ POKRYVOM, VÝŠKA 150, PŮDA NA 10% ÚPNE, VÝŠKA 100
- 5 STREŠNÝ POKRYV OKRÁŠENÝ MŔTVOU TRÁVOU, VEŠKOVÝM KORYTOM, KRYTÝ POKRYVOM, VÝŠKA 150, PŮDA NA 10% ÚPNE, VÝŠKA 100
- 6 STREŠNÝ POKRYV OKRÁŠENÝ MŔTVOU TRÁVOU, VEŠKOVÝM KORYTOM, KRYTÝ POKRYVOM, VÝŠKA 150, PŮDA NA 10% ÚPNE, VÝŠKA 100
- 7 STREŠNÝ POKRYV OKRÁŠENÝ MŔTVOU TRÁVOU, VEŠKOVÝM KORYTOM, KRYTÝ POKRYVOM, VÝŠKA 150, PŮDA NA 10% ÚPNE, VÝŠKA 100
- 8 STREŠNÝ POKRYV OKRÁŠENÝ MŔTVOU TRÁVOU, VEŠKOVÝM KORYTOM, KRYTÝ POKRYVOM, VÝŠKA 150, PŮDA NA 10% ÚPNE, VÝŠKA 100
- 9 STREŠNÝ POKRYV OKRÁŠENÝ MŔTVOU TRÁVOU, VEŠKOVÝM KORYTOM, KRYTÝ POKRYVOM, VÝŠKA 150, PŮDA NA 10% ÚPNE, VÝŠKA 100
- 10 STREŠNÝ POKRYV OKRÁŠENÝ MŔTVOU TRÁVOU, VEŠKOVÝM KORYTOM, KRYTÝ POKRYVOM, VÝŠKA 150, PŮDA NA 10% ÚPNE, VÝŠKA 100
- 11 STREŠNÝ POKRYV OKRÁŠENÝ MŔTVOU TRÁVOU, VEŠKOVÝM KORYTOM, KRYTÝ POKRYVOM, VÝŠKA 150, PŮDA NA 10% ÚPNE, VÝŠKA 100
- 12 STREŠNÝ POKRYV OKRÁŠENÝ MŔTVOU TRÁVOU, VEŠKOVÝM KORYTOM, KRYTÝ POKRYVOM, VÝŠKA 150, PŮDA NA 10% ÚPNE, VÝŠKA 100
- 13 STREŠNÝ POKRYV OKRÁŠENÝ MŔTVOU TRÁVOU, VEŠKOVÝM KORYTOM, KRYTÝ POKRYVOM, VÝŠKA 150, PŮDA NA 10% ÚPNE, VÝŠKA 100
- 14 STREŠNÝ POKRYV OKRÁŠENÝ MŔTVOU TRÁVOU, VEŠKOVÝM KORYTOM, KRYTÝ POKRYVOM, VÝŠKA 150, PŮDA NA 10% ÚPNE, VÝŠKA 100
- 15 STREŠNÝ POKRYV OKRÁŠENÝ MŔTVOU TRÁVOU, VEŠKOVÝM KORYTOM, KRYTÝ POKRYVOM, VÝŠKA 150, PŮDA NA 10% ÚPNE, VÝŠKA 100
- 16 STREŠNÝ POKRYV OKRÁŠENÝ MŔTVOU TRÁVOU, VEŠKOVÝM KORYTOM, KRYTÝ POKRYVOM, VÝŠKA 150, PŮDA NA 10% ÚPNE, VÝŠKA 100
- 17 STREŠNÝ POKRYV OKRÁŠENÝ MŔTVOU TRÁVOU, VEŠKOVÝM KORYTOM, KRYTÝ POKRYVOM, VÝŠKA 150, PŮDA NA 10% ÚPNE, VÝŠKA 100
- 18 STREŠNÝ POKRYV OKRÁŠENÝ MŔTVOU TRÁVOU, VEŠKOVÝM KORYTOM, KRYTÝ POKRYVOM, VÝŠKA 150, PŮDA NA 10% ÚPNE, VÝŠKA 100
- 19 STREŠNÝ POKRYV OKRÁŠENÝ MŔTVOU TRÁVOU, VEŠKOVÝM KORYTOM, KRYTÝ POKRYVOM, VÝŠKA 150, PŮDA NA 10% ÚPNE, VÝŠKA 100
- 20 STREŠNÝ POKRYV OKRÁŠENÝ MŔTVOU TRÁVOU, VEŠKOVÝM KORYTOM, KRYTÝ POKRYVOM, VÝŠKA 150, PŮDA NA 10% ÚPNE, VÝŠKA 100



OBCHODNÉ CENTRUM KOŠICE - MOLDAVSKÁ, 1. ETAPA

SCONTO Development s.r.o.
IČO: 44835300
IČD: 4872

EPCON engineering, s.r.o.
IČO: 47111348
IČD: 4872

PROJEKTOVAL: EPCON engineering, s.r.o.
Miesto: MOLDAVSKÁ, KOŠICE
Objekt: OBCHODNÉ CENTRUM KOŠICE - MOLDAVSKÁ, 1. ETAPA

POHĽADY

№	Typ	Strana	Škála	Dátum	Aut.
1	POHĽAD SEVERNÝ	1	1:100	10.05.2017	EPC
2	POHĽAD JUŽNÝ	1	1:100	10.05.2017	EPC
3	POHĽAD ZÁPADNÝ	1	1:100	10.05.2017	EPC
4	POHĽAD VÝCHODNÝ	1	1:100	10.05.2017	EPC